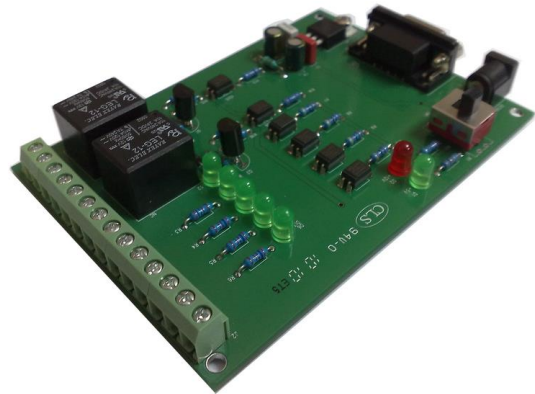


TWT-C2R-V2 簡易型 4 進 2 出 Digital I/O 控制模組

- ▶ 簡易 Digital I/O 控制板
- ▶ 提供繼電器介面，可做較大電流電子開關控制
- ▶ 提供 2000V 光隔輸入保護
- ▶ 與 RS-232 DB9 信號腳位相容，可透過 RS-232 Modem 信號進行 Digital I/O 控制
- ▶ LED 燈指示 Digital I/O 狀態



基本規格

數位輸出控制(digital output)

- ▶ 數量：2 組
- ▶ 信號種類：繼電器 (N.O./ N.C./ COM)
- ▶ 輸入電壓範圍：120V@10A / 24V@10A
- ▶ 初始化狀態：N.O.(High)
- ▶ 接頭：5.08mm 端子台

DIO 控制

- ▶ 數量：6 個 (4 個 DI + 2 個 DO)
- ▶ 信號：3.5~5V GPIO
- ▶ 接頭：DB9 母頭

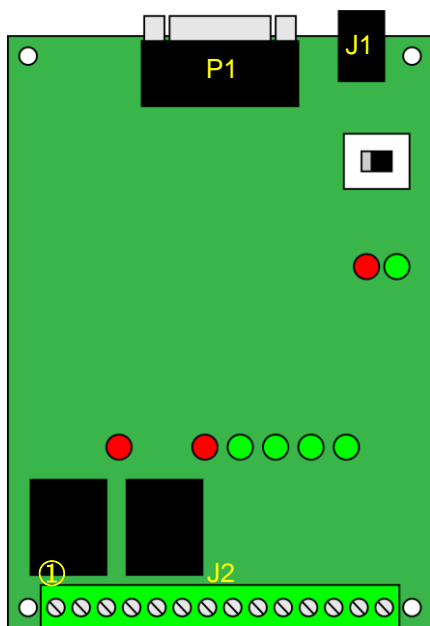
數位輸入控制(digital input)

- ▶ 數量：4 組
- ▶ 輸入電壓範圍：5~24VDC
- ▶ 保護：2000Vrms 光隔離保護
- ▶ 初始化狀態：Digital High
- ▶ 可設定 5/12V Pull-High
- ▶ 接頭：5.08mm 端子台

其它

- ▶ 工作電壓：12V DC
- ▶ 尺寸：84 x 122 mm

腳位定義



P1 腳位定義	
Pin 01	ISO 0
Pin 02	X
Pin 03	X
Pin 04	Relay 1
Pin 05	GND
Pin 06	ISO 1
Pin 07	Relay 2
Pin 08	ISO 2
Pin 09	ISO 3

J1 腳位定義	
-	+

J2 腳位定義		對應 P1
01	COM 1	Relay 1
02	N.O. 1	
03	N.C. 1	
04	COM 2	Relay 2
05	N.O. 2	
06	N.C. 2	
07	DI 00	ISO 0
08	DI 01	ISO 1
09	DI 02	ISO 2
10	DI 03	ISO 3
11	GND	X
12	GND	X
13	+ 5V	X
14	+ 12V	X